



La Promozione della Salute a Scuola

Lucio Maciocia, William Mantovani e Cinzia Vivori

Fiesole, 31 gennaio 2015

PRINCIPI CHIAVE

La salute in tutte le politiche

La salute in tutte le politiche ha l'obiettivo di rendere la governance per la salute e il benessere una priorità che vada oltre il settore sanitario. Funziona in entrambe le direzioni, assicurando che tutti i settori comprendano le proprie responsabilità per la salute e agiscano di conseguenza, e allo stesso tempo riconoscano come la salute influenzi gli altri settori.

Istruzione e salute insieme

Numerose evidenze confermano lo stretto legame tra salute e istruzione. I dati indicano che il numero di anni di istruzione portati a termine è il più importante fattore correlato a una buona condizione di salute.

Secondo il *Rapporto sullo Sviluppo Umano* del 2003 (Programma di Sviluppo delle Nazioni Unite): "L'istruzione, la salute, la nutrizione, l'acqua e l'igiene si completano l'uno con l'altro e gli investimenti fatti in ognuno di questi settori contribuiscono a migliorare i risultati negli altri".



La salute si crea nel contesto...

(Carta Ottawa 1986)

si ama...

dove si vive...



si gioca...

si lavora...

OGGI: “La salute è.....?”

la capacità di fronteggiare,
mantenere e ripristinare la propria
integrità, il proprio equilibrio e
senso di benessere

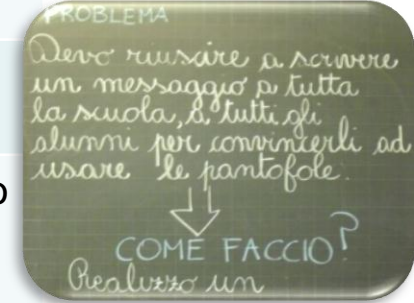
(Huber et al, 2011)



“La capacità di adattarsi e autogestirsi”



COMPETENZE CHIAVE	LIFE SKILLS
comunicazione nella madrelingua	comunicazione efficace capacità di relazione interpersonale
comunicazione nelle lingue straniere	
competenze in matematica e competenze di base in scienze e tecnologia	problem solving
competenza digitale	problem solving comunicazione efficace
imparare a imparare	problem solving pensiero creativo
competenze sociali e civiche	autocoscienza/senso critico gestione delle emozioni empatia gestione dello stress capacità di relazione interpersonale
spirito di iniziativa e imprenditorialità	senso critico problem solving decision making creatività
consapevolezza ed espressione culturale	comunicazione efficace creatività



LA PROMOZIONE DELLA SALUTE A SCUOLA

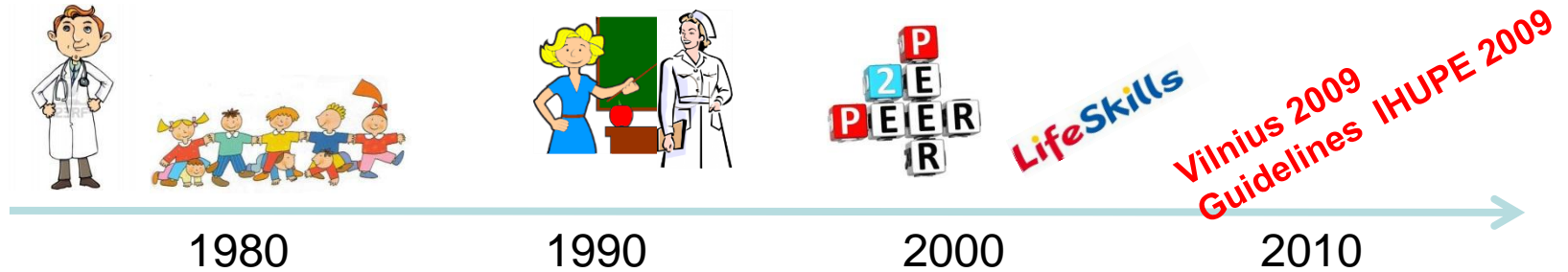
Qualsiasi attività intrapresa per migliorare e/o proteggere la salute e il benessere **di tutta la comunità scolastica** (IUPHE)

VANTAGGI:

- studenti più sani
- migliore inserimento scolastico
- Migliore soddisfazione nel lavoro
- migliore accudimento degli studenti
- migliore atmosfera scolastica
- agire più efficiente
- migliore immagine della scuola



La promozione della salute a scuolaevoluzione



un approccio alla salute basato su
logiche di sistema piuttosto che su
singoli progetti



BETTER SCHOOLS THROUGH HEALTH:
the Third European Conference on Health
Promoting Schools
15-17 June 2009, Vilnius, Lithuania

Rete Europea Scuole che promuovono salute



Fondata nel 1992 dall'Ufficio Regionale per l'Europa dell'OMS, dal Consiglio d'Europa e dall'Unione Europea (43 Paesi)

Network Europeo “SHE “

School for Health in Europe” coordinato dal Netherlands Institute for Health

Promotion per il WHO Collaborating Centre for School Health Promotion

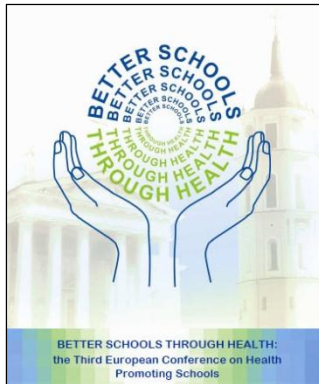
Una scuola che promuove salute: elementi strutturali

Curriculum formale della salute: inserisce la salute nelle attività correnti della scuola, nell'offerta formativa e negli standard di valutazione

Ambiente scolastico (edifici, agli spazi e agli impianti dentro e attorno al plesso scolastico, manutenzione)

Collabora con i genitori e la comunità locale per creare competenze

VALORI e i PILASTRI



III° Conferenza Europea
delle scuole promotrici di salute
Risoluzione di Vilnius (Lituania 2009)



Dichiarazione di Odense il nostro ABC per equità, istruzione e salute. IV° Conferenza Europea sulle Scuole che promuovono salute: Equità, Istruzione e Salute 10/2013

VALORI FONDAMENTALI

Equità
Sostenibilità
Appartenenza
Autonomia e capacità di agire
Democrazia

PILASTRI

Approccio globale alla salute
Partecipazione
Qualità
Evidenze e dati disponibili
Scuole e società

I VALORI FONDAMENTALI DELLE SCUOLE CHE PROMUOVONO SALUTE

Equità	Un accesso equo per tutti all'istruzione e alla salute
Sostenibilità	Salute, istruzione e sviluppo sono correlate tra loro, con attività e programmi implementati in modo sistematico nel lungo periodo
Inclusione	La diversità viene valorizzata. Le scuole sono comunità di apprendimento nelle quali tutti si sentono accolti e rispettati
Empowerment	Tutti i membri della comunità scolastica sono coinvolti attivamente
Democrazia	Le Scuole che Promuovono Salute si fondano sui valori della democrazia

I PILASTRI DELLE SCUOLE CHE PROMUOVONO SALUTE



Approccio globale alla salute	l'educazione alla salute è combinata allo sviluppo di politiche scolastiche, all'ambiente scolastico, alle abilità di vita e coinvolge l'intera comunità scolastica
Partecipazione	esiste un senso di appartenenza tra gli studenti, il personale scolastico e i genitori
Qualità scolastica	sono favoriti migliori processi di insegnamento e di apprendimento e migliori risultati, con alunni in salute che imparano meglio e un personale in salute che lavora meglio
Evidenza	si sviluppano nuovi approcci e pratiche basati sulla ricerca esistente ed in corso
Scuola e comunità	le scuole sono soggetti attivi per lo sviluppo di comunità

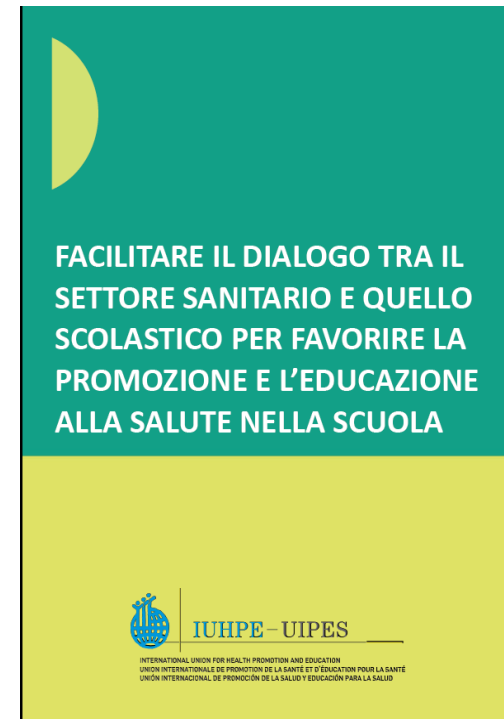
In questi 10 anni.....



2005
Indirizzi



2010
Evidenze



2012
Dialogo

DIALOGO : SCUOLA –SANITA'

Condividere linguaggi...

FACILITARE IL DIALOGO TRA IL SETTORE SANITARIO E QUELLO SCOLASTICO PER FAVORIRE LA PROMOZIONE E L'EDUCAZIONE ALLA SALUTE NELLA SCUOLA



IUHPE – UIPES

INTERNATIONAL UNION FOR HEALTH PROMOTION AND EDUCATION
UNION INTERNATIONALE DE PROMOTION DE LA SANTE ET D'EDUCATION POUR LA SANTE
UNION INTERNACIONAL DE PROMOCION DE LA SALUD Y EDUCACION PARA LA SALUD

The dilemmas

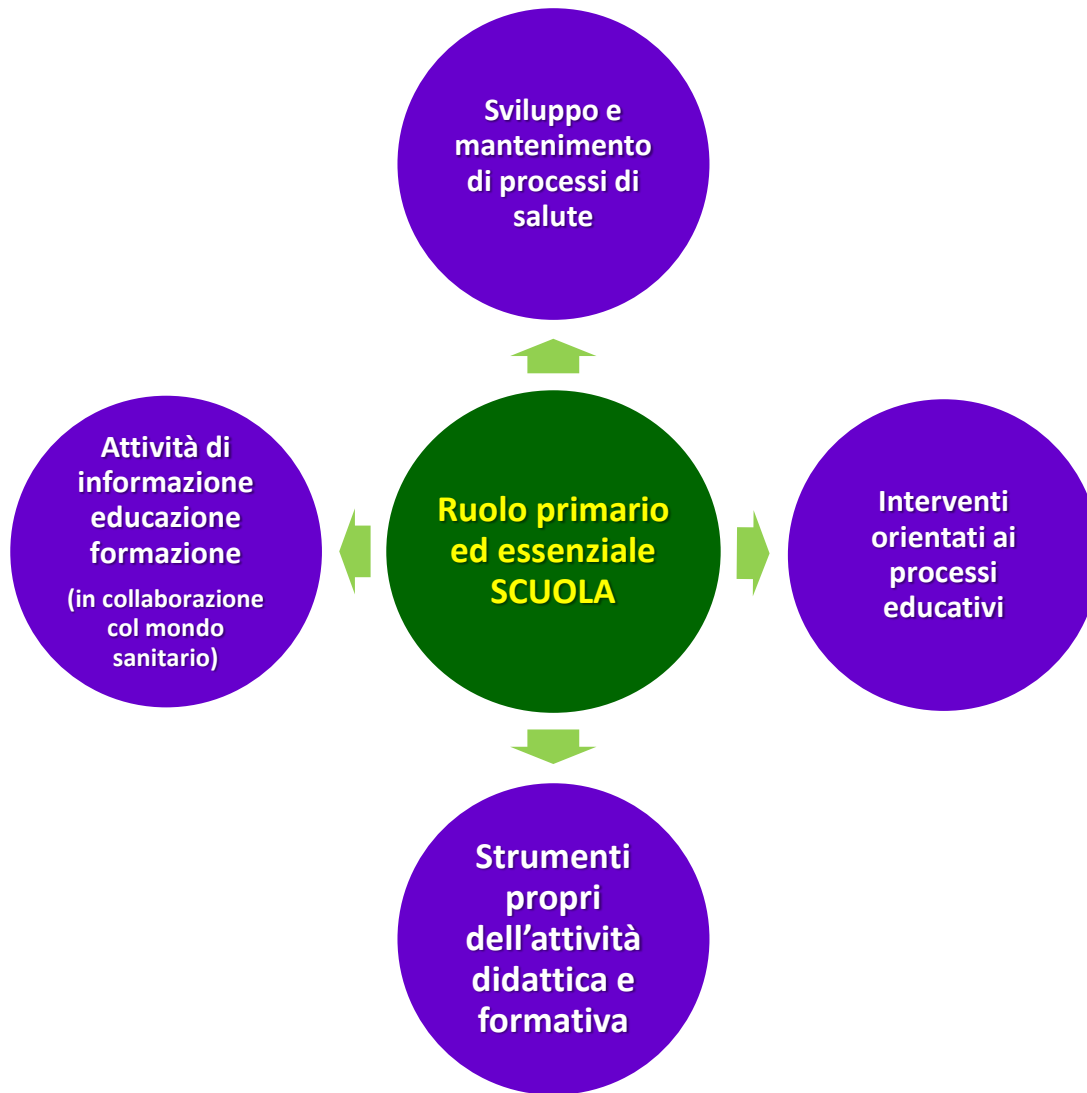
- 1 *Agende e priorità differenti*
- 2 *Tempistiche*
- 3 *Modelli differenti*
- 4 *Sistemi e risorse culturali, sociali e politiche differenti*

Che cos'è realistico?

E' possibile indirizzare le intenzioni del settore educativo e di quello sanitario **se i due mondi lavorano insieme** e se le **aspettative** delle iniziative basate sulla scuola sono **realistiche**, se sono **dotate di risorse** sufficienti e se si svolgono in un **lasso di tempo considerevole**, almeno da 5 a 7 anni.

Ruolo della scuola e dell'insegnante come promotore di salute...

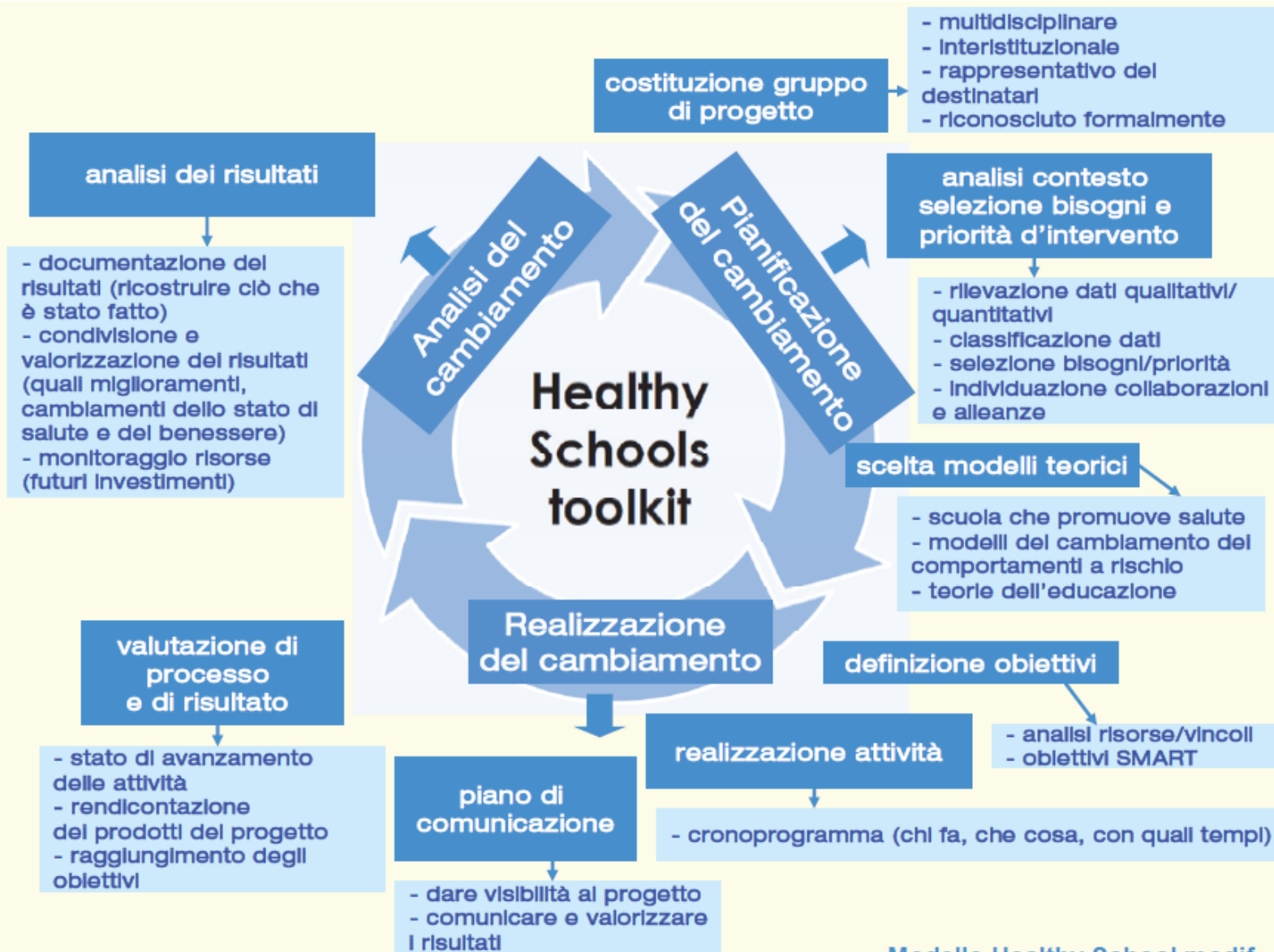
Un nuovo ruolo per la scuola: il modello dell'OMS



Piena assunzione di responsabilità da parte delle scuole:

- ✓ analisi di contesto
- ✓ identificazione delle criticità e risorse
- ✓ definizione delle priorità
- ✓ scelta di interventi efficaci
- ✓ valutazione

MODELLO PER LA PROGETTAZIONE



Come implementare i progetti/percorsi



PRINCIPI SHE



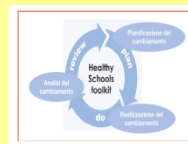
Valori

Equità
Sostenibilità
Appartenenza
Autonomia e capacità di agire
Democrazia

Pilastri

Approccio olistico
Partecipazione
Qualità
Evidenze e dati disponibili
Scuole e società

MODELLI di RIFERIMENTO



Whole School Approach

*Curriculum
Ambiente
Partnership*

Progettazione

*Analisi del cambiamento
Pianificazione
Realizzazione*

METODI



Le 8 competenze di cittadinanza

Life Skills

Peer group